
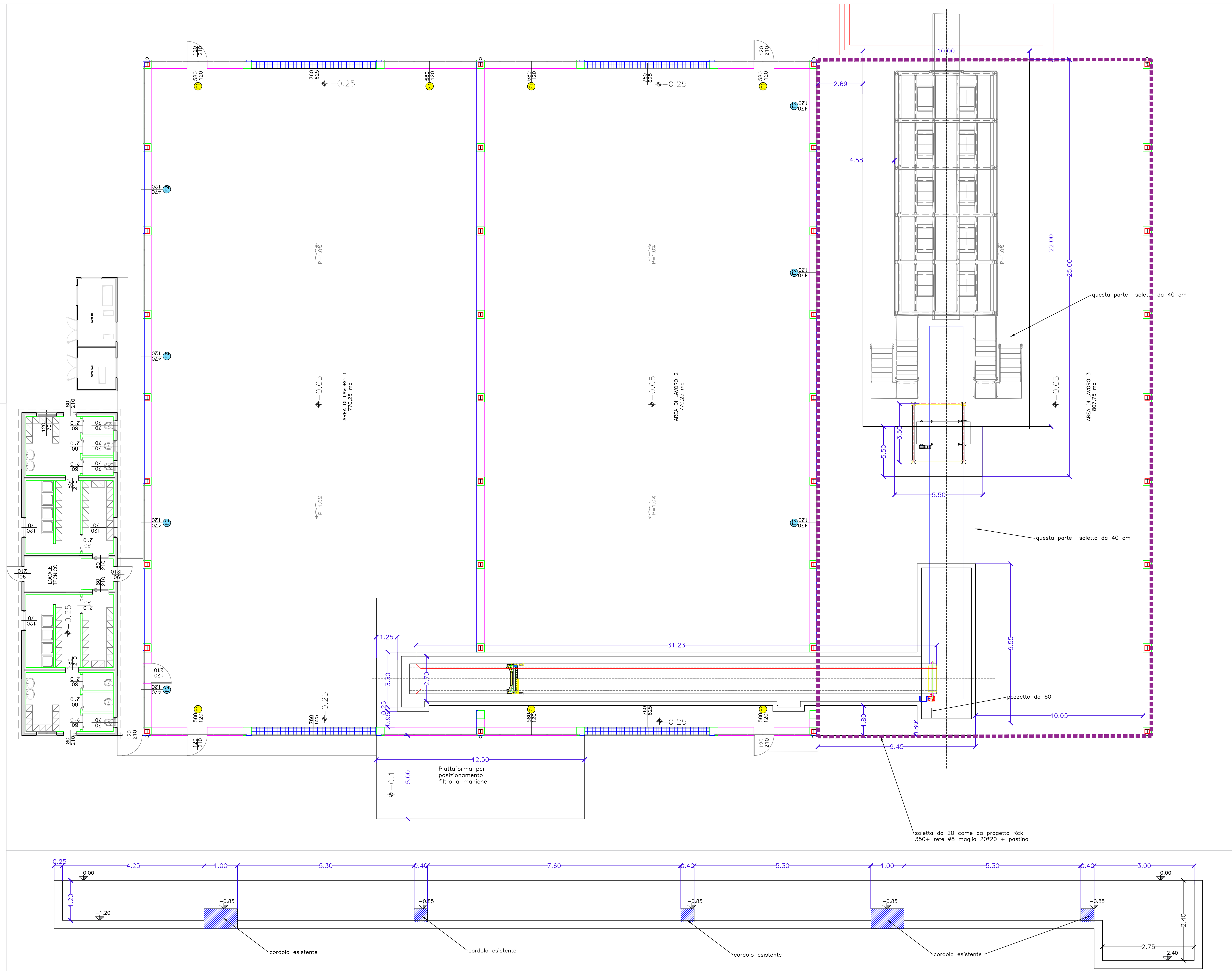


GETTISTA 	TIMERO PROFESSIONALE
---	----------------------



L'impianto oggetto delle seguenti specifiche deve consentire il trattamento-selezione di "macerie" (derivanti da crolli per sisma, macerie derivanti da demolizioni) per le quali si intendono materiali inerti vari contenenti: calcestruzzi e pezzi di cemento, materiali legnosi, materiali ferrosi, materiali vetrosi, ed ulteriori altri materiali con pezzatura variabile da 0 mm (polveri) fino a max. 300 mm circa

L'impianto deve rispondere ad una potenzialità giornaliera di 2000 ton/giorno considerando un giorno lavorativo di max 10 ore (suddivise in 2 turni) .

La portata oraria di progetto è dunque di 200 ton/h.

Per le "macerie" si può considerare in base alla bibliografia un peso specifico "medio" compreso tra 1,3 e 1,7 ton/m3 circa

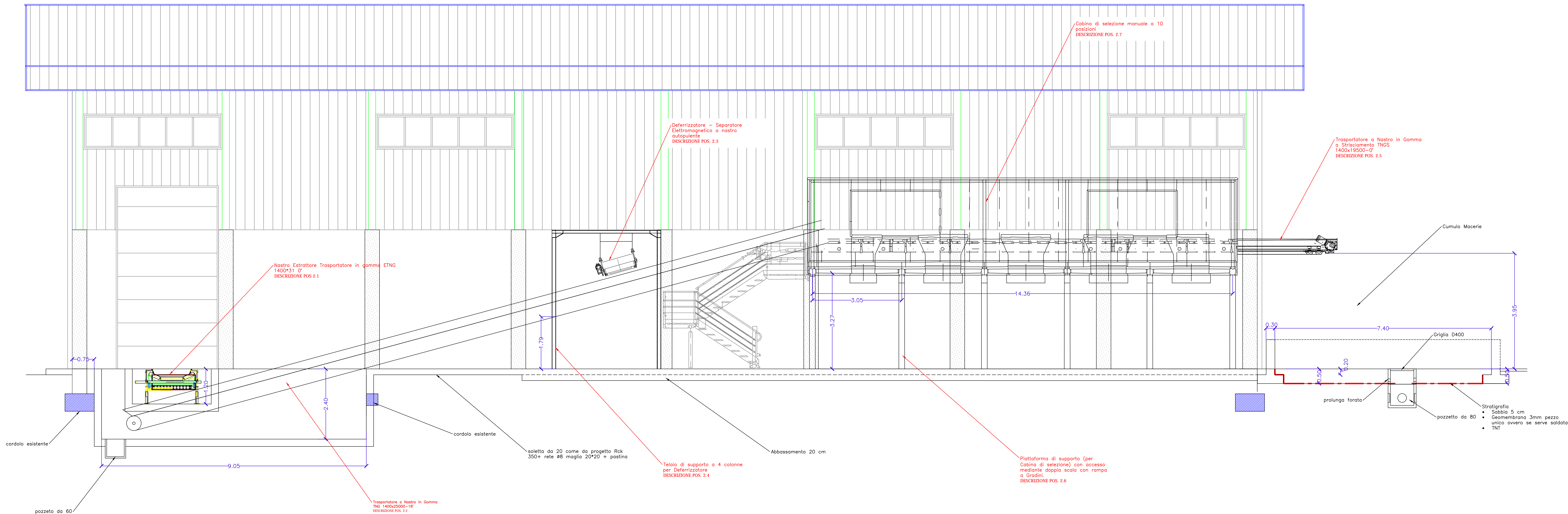
Il fornitore deve comunque dimensionare le macchine nelle condizioni più cautelative (al fine di garantire la max portata volumetrica) anche con eventuali differenze nel peso specifico (essendo i materiali trasportati eterogenei).

La pezzatura max in ingresso è di 270-300 mm da qui l'esigenza di considerare una altezza di strato sopra al tappeto di min. 285 mm (compromesso mediato con l'esigenza di ridurre l'ingombro verticale della sezione corrente a meno di 600 mm).

L'impianto consiste sinteticamente in:

- 2.1) N.1 Estrattore-Trasportatore a Nastro in Gomma ETNG 1400x31000-0" (in fossa-cantina)
- 2.2) N.1 Trasportatore a Nastro in Gomma TNG 1400x25000-16"
- 2.3) N.1 Deferrizzatore - Separatore Elettromagnetico a nastro autopulente
- 2.4) Telaio di supporto a 4 colonne per Deferrizzatore
- 2.5) N.1 Trasportatore a Nastro in Gomma a Strisciamento TNGS 1400x19500-0"
- 2.6) N.1 Piattaforma di supporto (per Cabina di selezione) con accesso mediante doppia scala con rampa a
- Gradini.
- 2.7) N.1 Cabina di selezione manuale a 10 posizioni

PROSPETTO EST - SCALA 1:100



-Provincia di Macerata-
-Comune di Tolentino-



SITO DI DEPOSITO TEMPORANEO E CERNITA MACERIE DA SISMA
NASTRI E IMPIANTO SELEZIONE
(ai sensi dell'art. 28 commi 6 e 7 del D.L. 189/2016)

DOCUMENTO: Impianto di selezione ALLEGATO N. 2.3

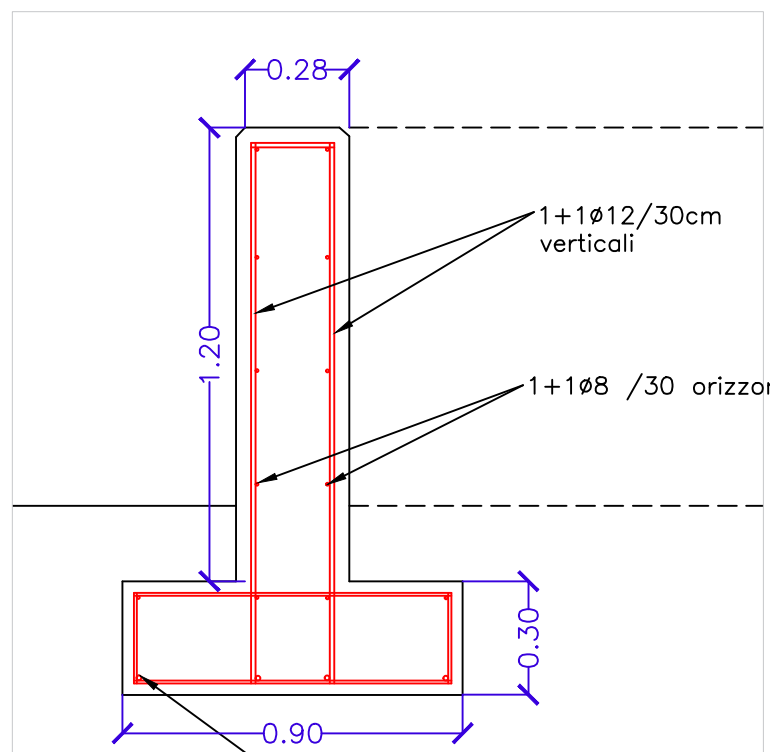
PROPRONENTE: **COSMARI** Sede Legale e operativa Località Piane di Chienti 62029 Tolentino (MC) Tel 0733.203504 Fax 0733.204014 e-mail: fabioconti@cosmari.simp.net

PROGETTISTA: **Ing. Fabio CONTI** Via dell'Industria, 279 62014 Corridonia (MC) Tel/Fax 0733/28.37.27 Cell. 329/9770102 e-mail: fabioconti@gmail.it

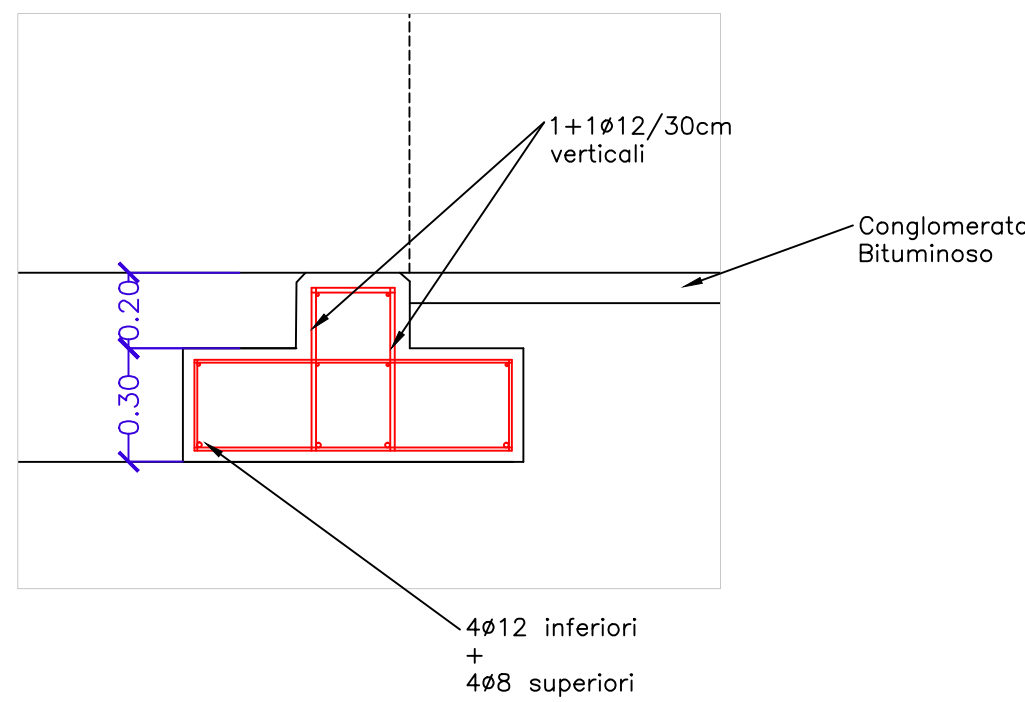
FILE DI RIFERIMENTO: [E]ArchivioLavori[Elenco Lavori]_30-Cosmari_30-28-Cernita [Rituli Terminate]_1-Selezione Sisma Cosmari[S-Studio Inerti e cernita]_3-Conservazione pubblica

TIPOLOGIA PROFESSIONALE: []

E' VIETATO L'USO E LA RIPRODUZIONE ANCHE PARZIALE DEL PRESENTE DISEGNO SENZA IL V.S. CONSENSO; AI SENSI DELL'ART.25/8 C.C. E DELLE VIGENTI NORME DI LEGGE SUI DIRITTI D' AUTORE



Copri ferro 4 cm
Rck 350



Conglomerato Bituminoso